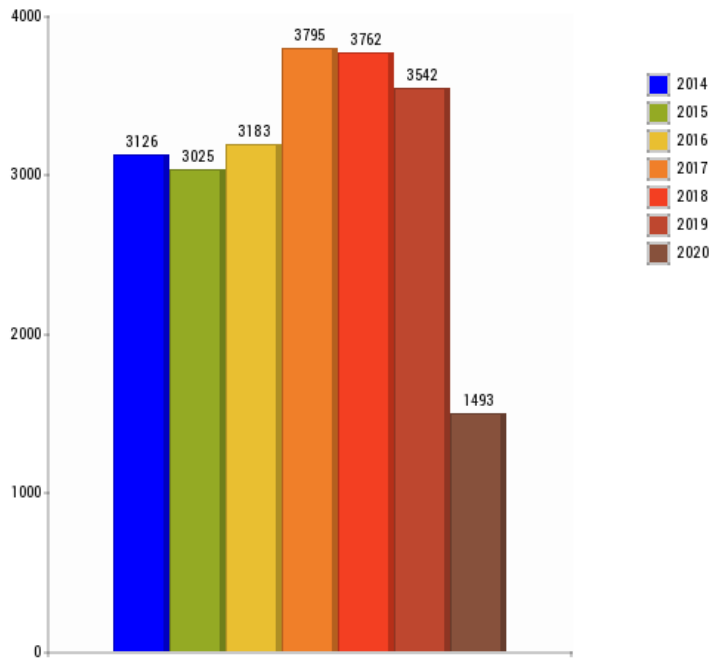


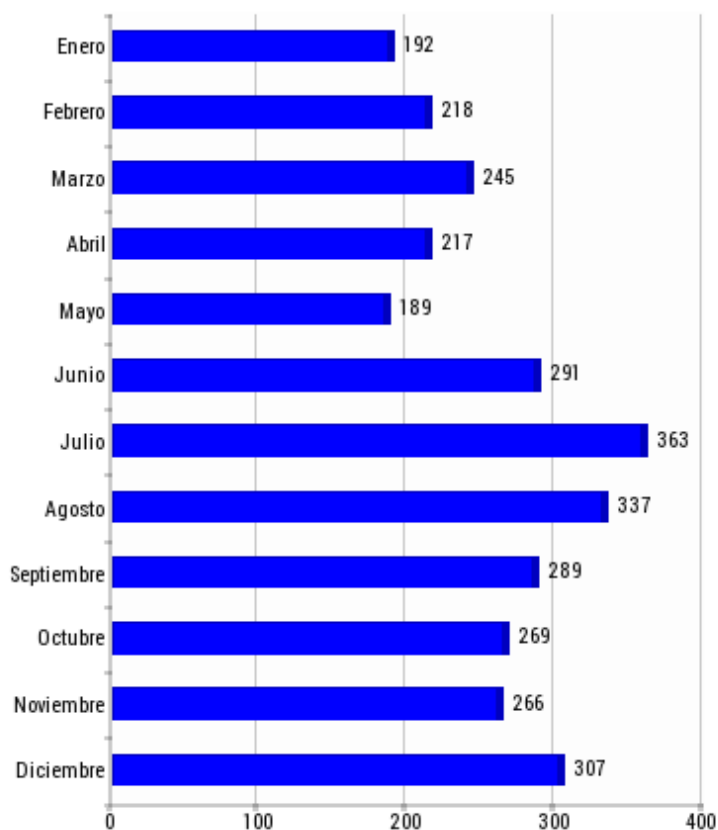
**Resumen de salidas por años acumulados**  
AÑOS: Todos

AÑO	CANTIDAD
2014	3.126
2015	3.025
2016	3.183
2017	3.795
2018	3.762
2019	3.542
2020	1.493
<b>TOTAL SALIDAS</b>	<b>21.926</b>



**Resumen de salidas por meses**

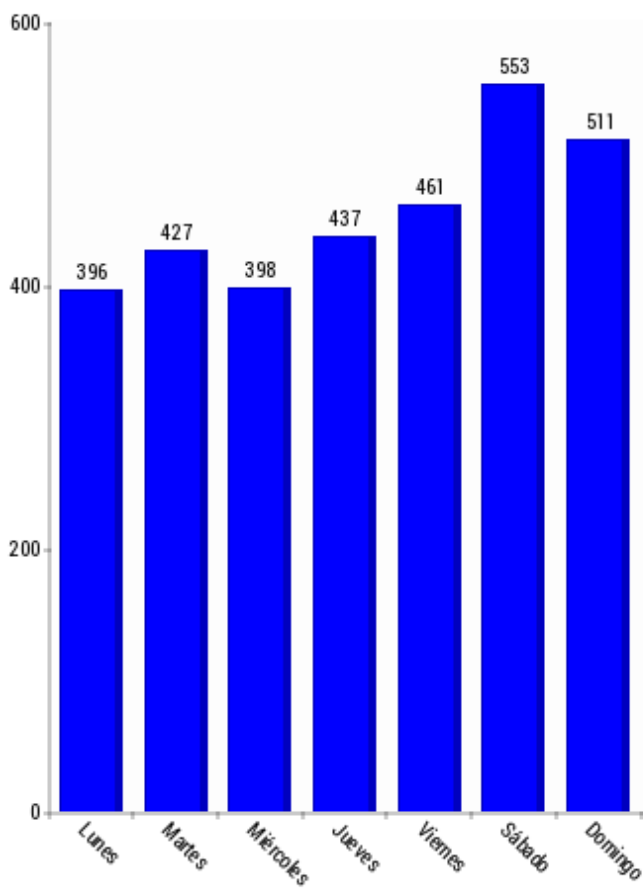
MES	CANTIDAD	
Enero	6.03%	192
Febrero	6.85%	218
Marzo	7.7%	245
Abril	6.82%	217
Mayo	5.94%	189
Junio	9.14%	291
Julio	11.4%	363
Agosto	10.59%	337
Septiembre	9.08%	289
Octubre	8.45%	269
Noviembre	8.36%	266
Diciembre	9.64%	307
<b>TOTAL SALIDAS</b>		<b>3.183</b>



**Resumen de salidas por días**

DIAS: Todos

DIA	CANTIDAD
Lunes	396
Martes	427
Miércoles	398
Jueves	437
Viernes	461
Sábado	553
Domingo	511
<b>TOTAL SALIDAS</b>	<b>3.183</b>



### Resumen de salidas por horas

HORAS: Todas

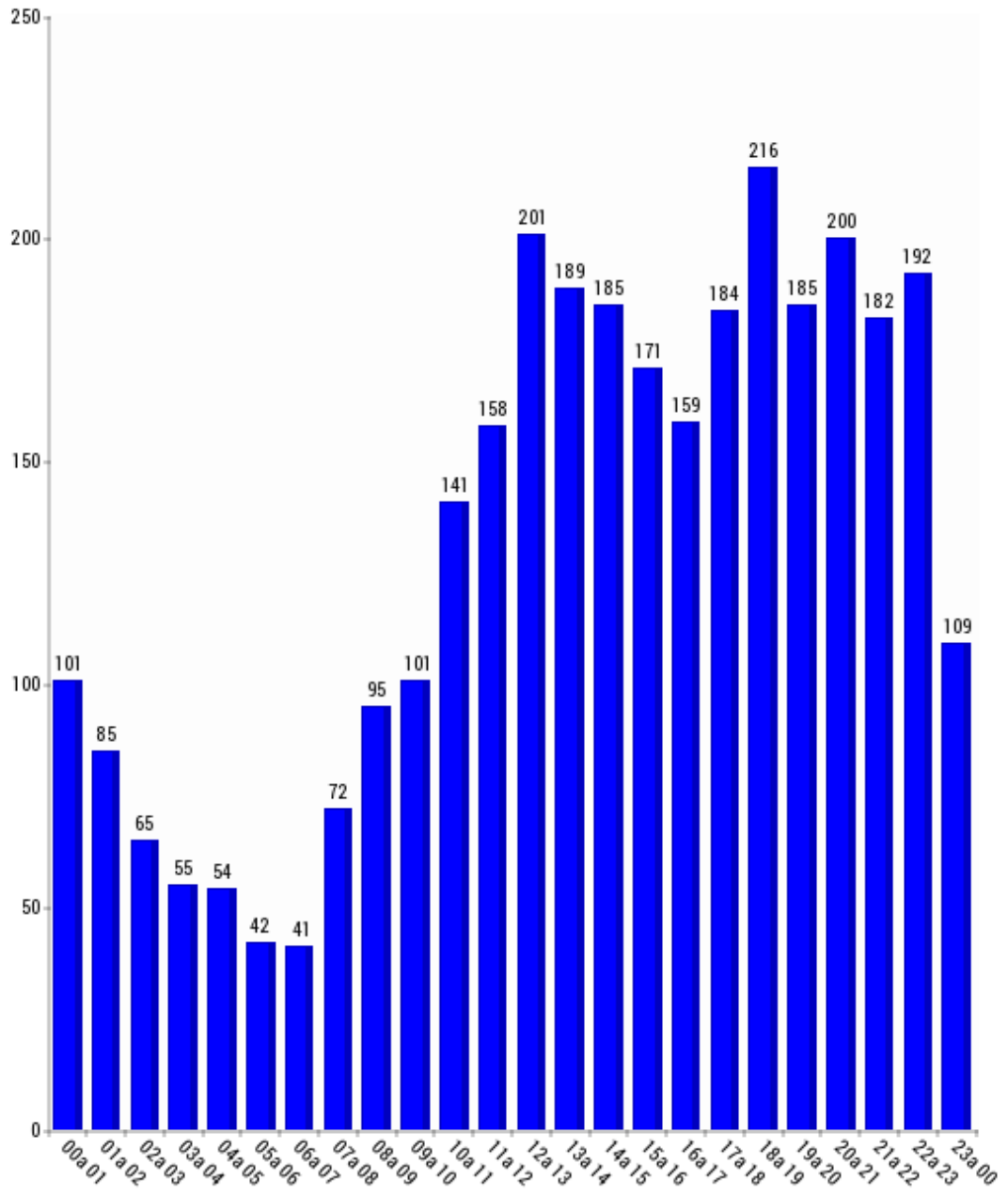
TRAMO	CANTIDAD
00 a 01	101
01 a 02	85
02 a 03	65
03 a 04	55
04 a 05	54
05 a 06	42
06 a 07	41
07 a 08	72
08 a 09	95
09 a 10	101
10 a 11	141
11 a 12	158
12 a 13	201
13 a 14	189
14 a 15	185
15 a 16	171
16 a 17	159
17 a 18	184
18 a 19	216
19 a 20	185
20 a 21	200
21 a 22	182
22 a 23	192
23 a 00	109
<b>TOTAL SALIDAS</b>	<b>3.183</b>



CONSORCIO PROVINCIAL DE BOMBEROS  
MÁLAGA

## BOMBEROS CONSORCIO PROVINCIAL MÁLAGA

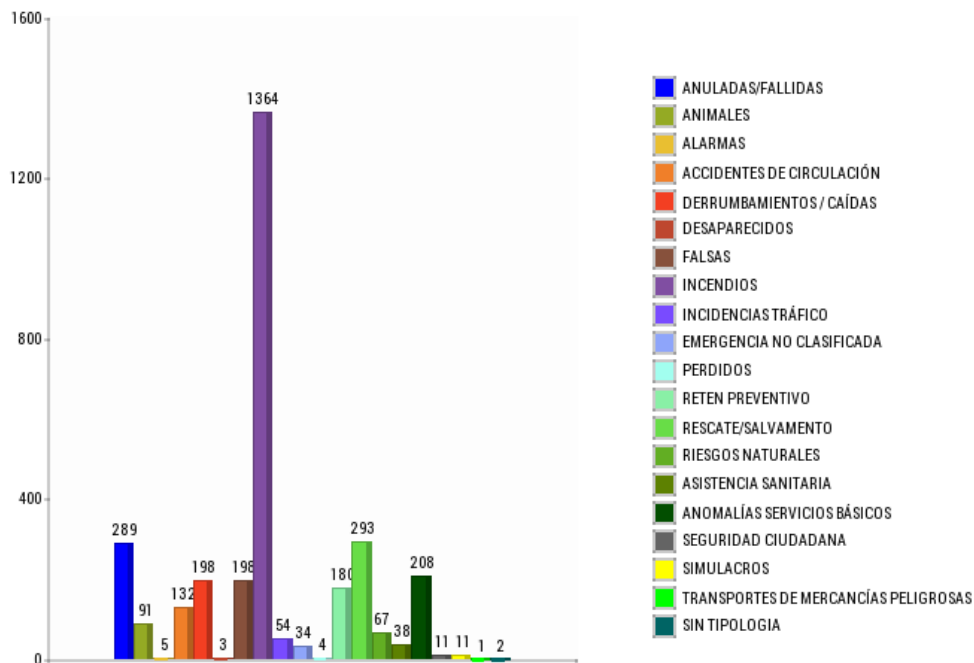
## ESTADÍSTICAS 2016





### Salidas por tipología

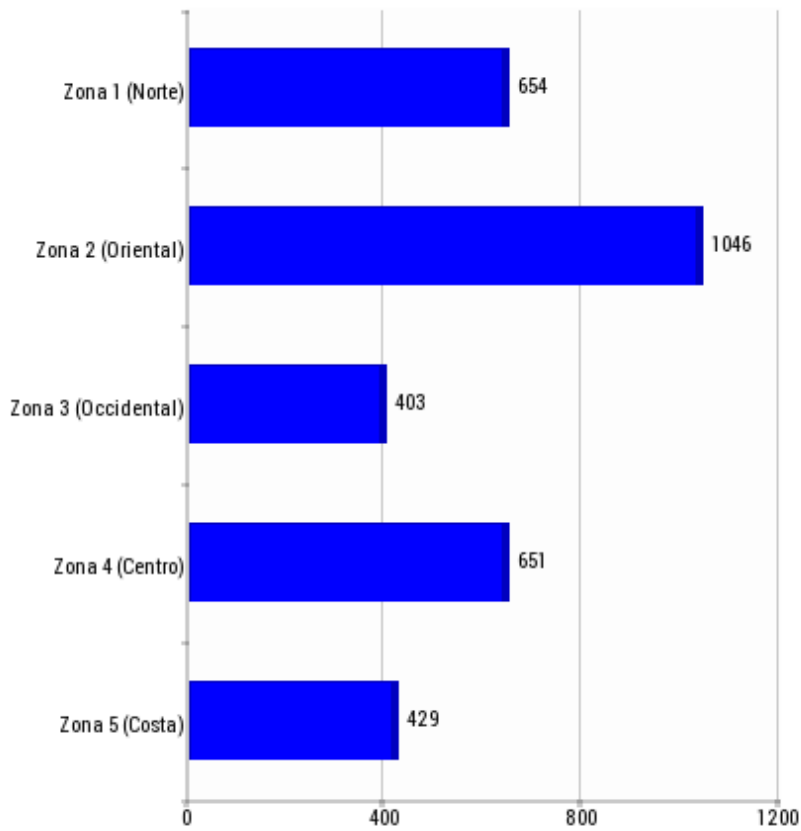
TIPO	CANTIDAD
Anuladas/fallidas	289
Animales	91
Alarmas	5
Accidentes De Circulación	132
Derrumbamientos / Caídas	198
Desaparecidos	3
Falsas	198
Incendios	1.364
Incidencias Tráfico	54
Emergencia No Clasificada	34
Perdidos	4
Reten Preventivo	180
Rescate/salvamento	293
Riesgos Naturales	67
Asistencia Sanitaria	38
Anomalías Servicios Básicos	208
Seguridad Ciudadana	11
Simulacros	11
Transportes De Mercancías Peligrosas	1
Sin Tipología	2
<b>TOTAL</b>	<b>3.183</b>





### Resumen de salidas por zonas

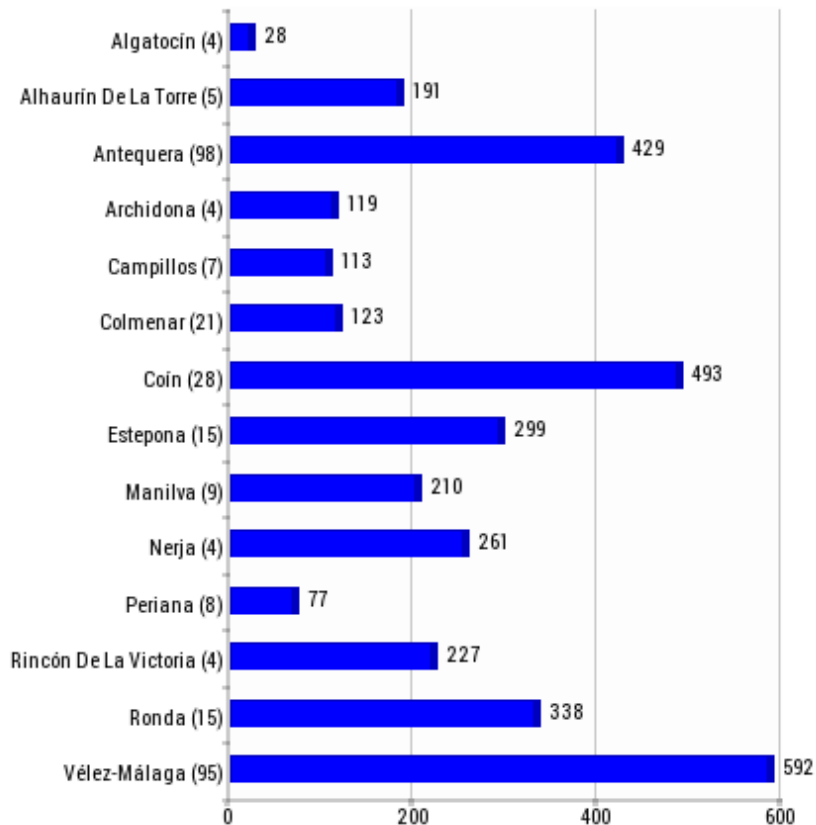
ZONA	CANTIDAD	
Zona 1 (Norte)	20.55%	654
Zona 2 (Oriental)	32.86%	1.046
Zona 3 (Occidental)	12.66%	403
Zona 4 (Centro)	20.45%	651
Zona 5 (Costa)	13.48%	429
<b>TOTAL SALIDAS</b>		<b>3.183</b>





### Resumen de salidas por Parques

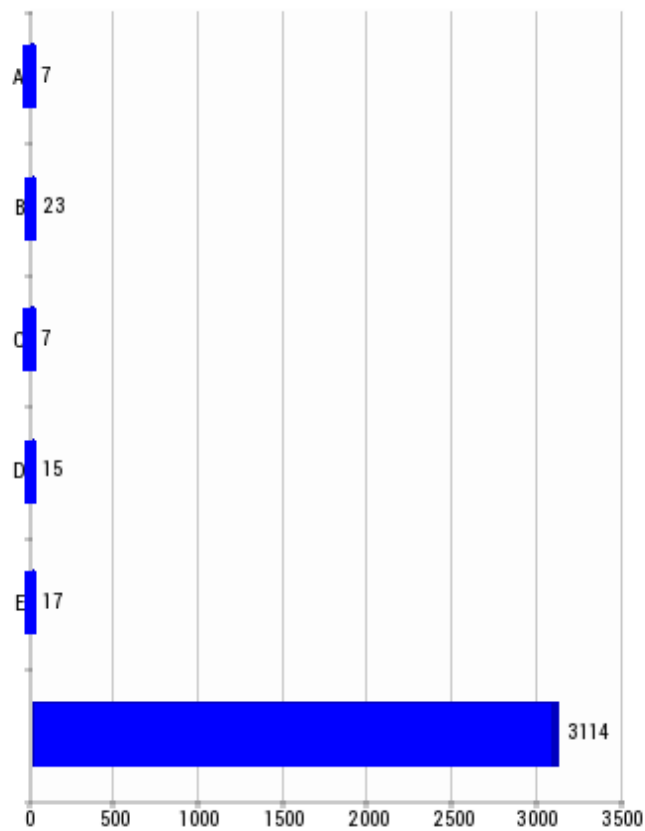
PARQUE	PRINCIPAL	ACTIVADO	TOTAL
Algatocín	24	4	28
Alhaurín De La Torre	186	5	191
Antequera	331	98	429
Archidona	115	4	119
Campillos	106	7	113
Colmenar	102	21	123
Coín	465	28	493
Estepona	284	15	299
Manilva	201	9	210
Nerja	257	4	261
Periana	69	8	77
Rincón De La Victoria	223	4	227
Ronda	323	15	338
Vélez-Málaga	497	95	592
<b>TOTALES</b>	<b>3.183</b>	<b>317</b>	<b>3.500</b>





**Resumen de salidas por Turnos/Grupos**

TURNO	CANTIDAD
A	7
B	23
C	7
D	15
E	17
	3.114
<b>TOTAL SALIDAS</b>	<b>3.183</b>



### Resumen de salidas por personal

\* Más de una salida para misma intervención

Nº	CANTIDAD
001	*45
002	3
003	5
004	40
005	1
006	32
007	*46
008	25
009	28
010	28
011	73
012	56
013	43
014	41
015	56
016	19
017	15
018	3
019	40
020	53
021	51
022	20
023	50
024	90
025	31
026	48
027	2
028	60
029	49
030	57
031	33
032	11
033	54
034	46
035	46
036	34
037	27
038	48
039	4
040	35
042	35
044	*32
045	35
046	62
047	39
048	44



CONSORCIO PROVINCIAL DE BOMBEROS  
MÁLAGA

## BOMBEROS CONSORCIO PROVINCIAL MÁLAGA

## ESTADÍSTICAS 2016

049	48
050	21
051	29
052	53
053	54
054	47
055	70
056	*63
057	8
058	5
059	*53
060	53
061	51
062	72
063	53
064	*48
065	49
066	27
067	48
068	*23
069	26
070	*28
071	*62
072	29
073	*49
074	45
075	53
076	*17
077	37
078	45
079	40
080	27
081	10
082	43
083	*53
084	65
085	*40
086	26
087	23
088	17
089	28
090	34
091	26
093	28
094	22
095	15
096	47
097	38
098	36
099	*29
100	60



CONSORCIO PROVINCIAL DE BOMBEROS  
MÁLAGA

## BOMBEROS CONSORCIO PROVINCIAL MÁLAGA

## ESTADÍSTICAS 2016

101	15
103	*42
104	30
105	66
106	46
107	66
108	40
109	5
110	60
111	9
112	60
113	53
114	64
115	31
116	67
117	48
118	53
119	64
120	41
121	85
122	71
123	54
124	44
125	66
126	19
127	36
128	52
129	39
130	35
131	91
132	4
133	5
134	*75
135	51
136	19
137	28
138	48
139	35
140	59
141	32
142	71
143	76
144	16
145	26
146	12
147	75
148	31
149	30
150	54
151	56
152	49



CONSORCIO PROVINCIAL DE BOMBEROS  
MÁLAGA

## BOMBEROS CONSORCIO PROVINCIAL MÁLAGA

## ESTADÍSTICAS 2016

153	46
154	1
156	43
157	66
158	*48
159	*72
160	31
161	*35
162	42
163	75
164	70
165	*79
166	59
167	35
168	42
169	40
170	25
171	13
172	43
173	*27
174	25
175	32
176	29
177	18
178	*54
179	32
180	*49
181	22
182	45
183	40
184	13
185	*29
186	20
187	15
188	14
189	27
190	29
191	40
192	52
193	28
194	19
195	*50
196	39
197	*36
198	24
199	11
201	38
202	29
203	*39
204	39
205	36



CONSORCIO PROVINCIAL DE BOMBEROS  
MÁLAGA

## BOMBEROS CONSORCIO PROVINCIAL MÁLAGA

## ESTADÍSTICAS 2016

206	*59
208	42
209	23
210	46
211	22
212	28
213	24
214	18
215	27
216	29
217	12
218	28
219	22
220	32
221	39
222	12
223	*35
224	21
226	64
227	*38
228	64
229	3
230	20
231	*44
232	43
233	87
234	39
235	*57
237	79
238	72
239	48
240	34
241	34
242	34
243	33
244	24
245	17
246	38
247	74
248	*88
249	1
251	55
252	39
253	7
254	29
255	33
256	26
257	49
258	26
259	18
260	16



CONSORCIO PROVINCIAL DE BOMBEROS  
MÁLAGA

## BOMBEROS CONSORCIO PROVINCIAL MÁLAGA

## ESTADÍSTICAS 2016

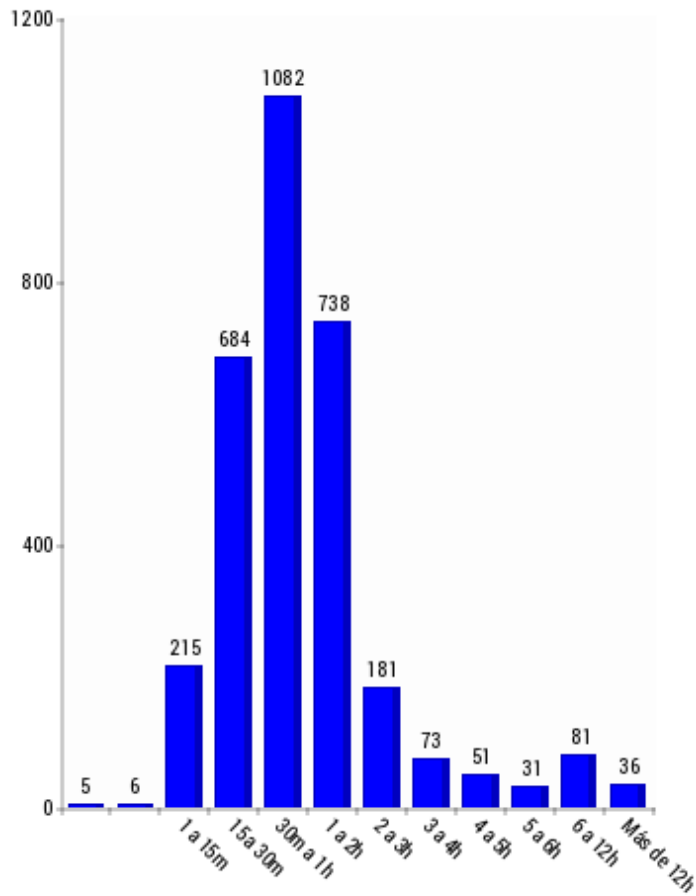
261	8
262	2
263	40
264	27
265	25
266	47
268	41
269	44
270	35
271	32
272	31
273	*20
274	33
275	31
276	28
277	37
278	25
279	2
280	40
281	46
282	35
283	36
284	*40
285	17
286	15
287	22
288	*24
885	1
999	2
1114	1
2276	1
13169	1
<b>TOTAL SALIDAS</b>	<b>10.478</b>



### Resumen de salidas por duración

DURACIÓN: Todas

DURACIÓN	CANTIDAD
Sin tiempos válidos	5
Sin tiempos	6
1 a 15m	215
15 a 30m	684
30m a 1h	1.082
1 a 2h	738
2 a 3h	181
3 a 4h	73
4 a 5h	51
5 a 6h	31
6 a 12h	81
Más de 12h	36
<b>TOTAL SALIDAS</b>	<b>3.183</b>





### Resumen de salidas por daños personales

DAÑOS PERSONALES: Todos

TIPO	CANTIDAD
Heridos	6
Fallecidos	1
<b>TOTAL SALIDAS</b>	<b>7</b>

